



TuS Brake - Handballabteilung

Hygienekonzept

Handballspielbetrieb mit Zuschauern

Präambel

Dieses Hygienekonzept soll den reibungslosen Handballspielbetrieb mit Zuschauern unter Berücksichtigung der Corona-Schutzverordnung sowie der empfohlenen Hygieneschutzmaßnahmen sicherstellen. Insbesondere werden verbindliche Verhaltensrichtlinien für Mannschaften und Zuschauer beschrieben. Dabei liegen der Erfassung und Archivierung von Personendaten die Regelungen der CoronaSchVO §2a zur Rückverfolgbarkeit zugrunde.

Folgende Leitlinien bilden die Basis des Konzeptes:

- **Vorbeugung**
Personen mit grippeähnlichen Symptomen besuchen die Sportveranstaltung nicht.
- **Gefahrenminimierung**
Die „AHA“-Regel (Abstand – Hygiene – Alltagsmaske) wird jederzeit respektiert.
- **Transparenz**
Die Persondatenerfassung ist alternativlos und die Corona-Warn-App sowie die Erfassung von Personendaten unterstützt die Rückverfolgbarkeit im Infektionsfall.

Geltungsbereich

Dieses Hygienekonzept ist gültig für den Spielbetrieb in der Sporthalle:

- Grundschule Brake | Am Bohnenkamp 15 | 33729 Bielefeld

Hallenkapazität für Zuschauer

Die Anzahl der Tribünensitzplätze für Zuschauer ist durch die Einhaltung des Mindestabstands von 1.5 Meter sowie des „Social Distancing“ stark eingeschränkt. Daher stehen in der Sporthalle Grundschule Brake lediglich ca. 187 Plätze zur Verfügung. Davon 31 Sitzplätze in Block D (siehe Tribünenplan) für die Gastmannschaft.

Es werden keine Stehplätze angeboten.

Die verfügbaren Sitzplätze sind kenntlich gemacht und werden von Ordnungskräften zugewiesen bzw. bereits bei Erwerb einer Eintrittskarte zugewiesen. Bei Erreichen der maximalen Zuschauerkapazität kann weiteren Personen leider kein Zugang mehr gewährt werden.

Erfassung der Personendaten

Zu jedem einzelnen Spiel werden die Personendaten (CoronaSchVO §2a (1)) erfasst. Dies gilt sowohl für die spielenden Mannschaften als auch für die Zuschauer.

Mannschaften – Die Spieler und Mannschaftenverantwortliche der betreffenden Teams registrieren sich spätestens mit Betreten der Sporthalle vollständig über:

- a) den hierfür vorgesehenen Erfassungsbogen des TuS Brake
- b) einen geeigneten Personenerfassungsbogen des Gastvereins

Mannschaftszugehörige Personen, die nicht über den vorgenannten Erfassungsbogen registriert werden, gelten als Zuschauer. Die Persondatenerfassung erfolgt dann wie im Folgenden beschrieben.



Zuschauer – Die Erfassung der Personendaten für Zuschauer des betreffenden Spiels erfolgt mit Zutritt zur Sporthalle mittels:

c) des hierfür vorgesehenen Erfassungsbogens im Eingangsbereich

Die Zuschauer werden gebeten, den schriftlichen Hinweisen und Informationen im Eingangsbereich sowie den Instruktionen der Ordnungskräfte zu folgen.

Bei fehlender Registrierung kann leider kein Zutritt zur Sporthalle gewährt werden.

Die Registrierung erfolgt spielbezogen. Möchte jemand eine weitere Partie anschauen, ist eine erneute Registrierung der Personendaten für die nachfolgende Begegnung erforderlich.

Die Erfassung der Personendaten des Funktionspersonals (z.B. Ordner, Kassierer, Service, „Wischer“, Hallensprecher) sowie der spielleitenden Funktionsträger wie Schiedsrichter, Zeitnehmer und Sekretär erfolgt wie unter a) – c) beschrieben, im Zweifelsfall über den Erfassungsbogen für Zuschauer im Eingangsbereich der Halle.

HINWEIS: Für die ordnungsgemäße und vollständige Erfassung der Personendaten von Mannschaften, Zuschauern und Funktionspersonal ist der Mannschaftenverantwortliche des betreffenden Braker Heimteams verantwortlich. Gleiches gilt für die zeitnahe Weiterleitung der Daten an die zentrale Archivierungsstelle des TuS Brake. Die Durchführung dieser Aufgaben kann delegiert werden, nicht aber die übertragene Verantwortung.

Zutritt und Verlassen der Sporthalle

Der Zutritt zur Sporthalle erfolgt für Mannschaften und Zuschauer über die ausgewiesenen Eingänge. Gleiches gilt bei Verlassen der Sporthalle durch die gekennzeichneten Ausgänge. Der Aufenthalt im überdachten Vorbereich der Halle ist nicht erwünscht. Auch in diesem Bereich gelten die „AHA“-Regeln. Den Anweisungen der dortigen Ordnungskraft ist Folge zu leisten.

Mannschaften und Zuschauer tragen bei Eintreten und Verlassen der Sporthalle eine Mund-Nase-Bedeckung (MNB). Ohne MNB wird kein Hallenzutritt gewährt.

Für Zuschauer gilt die Verpflichtung zum Tragen der MNB innerhalb der gesamten Sporthalle sowie dem überdachten Außenbereich der Sporthalle. Die MNB darf lediglich abgenommen werden, nachdem der Sitzplatz eingenommen wurde.

Die Mannschaften erscheinen möglichst bereits umgezogen zu den Spielen.

Den spielenden Mannschaften und Schiedsrichtern werden Umkleidekabinen zugewiesen. Auch in den Umkleidekabinen und den Duschräumen sind die AHA-Regeln (Abstand-Hygiene - Alltagsmaske) einzuhalten. Die maximale Kapazität der Kabinen ist an der Kabinentür zu entnehmen, Abstandsbereiche sind entsprechend gekennzeichnet. Der Kabinenbelegungsplan befindet sich am Haupteingang zu den Umkleidekabinen. Die Mannschaften begeben sich bitte auf direktem Weg in die Kabinen und betreten den Innenbereich der Halle erst dann, sobald das Spielfeld geräumt und sich die Teams der vorherigen Begegnung vollständig in ihren Kabinen befinden. Ferner müssen die Tribünenplätze geräumt und die Zuschauer die Halle verlassen haben.



Nach Spielende verlassen die Mannschaften die Sporthalle direkt, innerhalb von max. 10 Minuten, in die zugewiesene Umkleidekabine, und anschließend die Umkleidekabine über den Kabinenausgang und folgen dann der Beschilderung zum Ausgang. Kontakt zu den Zuschauern ist nicht vorgesehen und zu unterlassen.

An den Eingängen zur Sporthalle sind Spender mit Handdesinfektionsmittel positioniert. Wir bitten Mannschaften und Zuschauer bei Eintritt um Desinfektion der Hände bevor die Kabinen oder Tribünenplätze aufgesucht werden.

Der Zuschauerbereich der Sporthalle sowie die Spielfläche wird unmittelbar nach jeder Begegnung komplett geräumt und gelüftet (Zuschauerbereich: Querlüftung über die Notausgangstür am Ende der Halle und die Ausgangstür; Spielfläche: Querlüftung über die Notausgangstüren und die Nebeneingastür der Sporthalle). Für das Räumen der Tribünen ist ein Zeitraum von max. 10 Minuten vorgesehen. Der Zutritt zur Sporthalle für Zuschauer erfolgt erst, nachdem sämtliche Zuschauer der vorherigen Begegnung die Halle verlassen haben und die Ordnungskräfte die Lüftungstüren wieder geschlossen haben. Den Anweisungen der Ordnungskräfte ist dabei Folge zu leisten.

Zu widerhandlungen können zu einem Hallenverweis führen - eventuell entrichtete Eintrittsgelder werden nicht erstattet.

Verhalten innerhalb der Sporthalle

In der Sporthalle stehen für Zuschauer lediglich die gekennzeichneten Sitzplätze zur Verfügung. Die Nutzung gesperrter Plätze ist strengstens untersagt ein Sitzplatzwechsel in der Halbzeit darf nicht erfolgen.

Bitte beachten Sie entsprechende Hinweisschilder und Informationen.

Achten Sie bitte auf die Einhaltung des Mindestabstands von 1,5 Meter sobald Sie Ihren Sitzplatz verlassen. Tragen Sie die Mund-Nase-Bedeckung (MNB).

Das Betreten des Spielfeldes ist für Zuschauer grundsätzlich untersagt.

Die TuS Brake setzt Ordnungskräfte zu den Spielen ein, um einen reibungslosen Ablauf des Spielbetriebs zu unterstützen. Die Ordnungskräfte haben die Aufgabe, die Einhaltung der Regelungen dieses Hygienekonzeptes sicherzustellen. Damit dienen sie insbesondere Ihrer Gesundheit und Sicherheit.

Rechtzeitig vor Spielbeginn findet eine technische Besprechung des Funktionspersonals (z.B. Ordner, Kassierer, „Wischer“, Hallensprecher) statt. Das Funktionspersonal trägt möglichst während der gesamten Spieldauer eine MNB.

Desinfektion nach Spielende

Nach Spielende sind Mannschaftsbänke und Zeitnehmertisch sowie genutzte Kabinen und Zuschauertribünen zu desinfizieren bzw. zu lüften. Das Lüften der Kabinen erfolgt über die automatisch öffnenden Oberlichter sowie die Notausgangstür am Ende des Kabinentrakts, nachdem die Mannschaften die Kabinen verlassen. Die Lüftung des Zuschauerbereichs sowie der Spielfläche wie zuvor beschrieben. Zur Desinfektion stehen Sprühflaschen mit Flächen-desinfektionsmittel und geeignete Putzmittel zur Verfügung. Weitere Bestände befinden sich in den Vereinsschränken des TuS Brake im Gerätebereich.



HINWEIS: Die Desinfektion erfolgt durch Akteure der Heimmannschaft sowie die Ordnungskräfte der Partie. Die Verantwortung für die ordnungsgemäße Durchführung trägt der jeweilige Mannschaftenverantwortliche der Braker Heimmannschaft.

Nach einer Halbzeitpause ist ein Seitenwechsel nicht mehr zwingend. So ersparen sich die beteiligten Teams eine zusätzliche Desinfektion der Mannschaftsbänke nach einem Seitenwechsel. Der DHB wird eine entsprechende Öffnungsklausel in die Spielordnung aufnehmen, die der Handballverband umsetzen wird. Sollte jedoch eine beteiligte Mannschaft auf einen Seitenwechsel bestehen (wg. Sonneneinstrahlung, Wechselstrategien, etc.) sind die Seiten zu wechseln und die Bänke zu desinfizieren.

Mitgebrachte Speisen und Getränke

Von Zuschauern oder Mannschaften mitgebrachte Getränke oder Speisen dienen ausschließlich dem persönlichen Verzehr. Achtung: Kein Verzehr von Speisen und Getränken auf den Tribünen.

Abfälle sind nach Spielbetrieb vollständig in dafür vorgesehenen Behältnissen zu entsorgen.

Mitgeltende Unterlagen

Dieses Hygienekonzept wird ergänzt durch folgende Unterlagen:

- Tribünenplan - Grundschule Brake | Am Bohnenkamp 15 | 33729 Bielefeld
- Eingänge / Ausgänge - Grundschule Brake | Am Bohnenkamp 15 | 33729 Bielefeld
- Mannschaftserfassungsbogen des TuS Brake
- Zuschauerfassungsbogen des TuS Brake

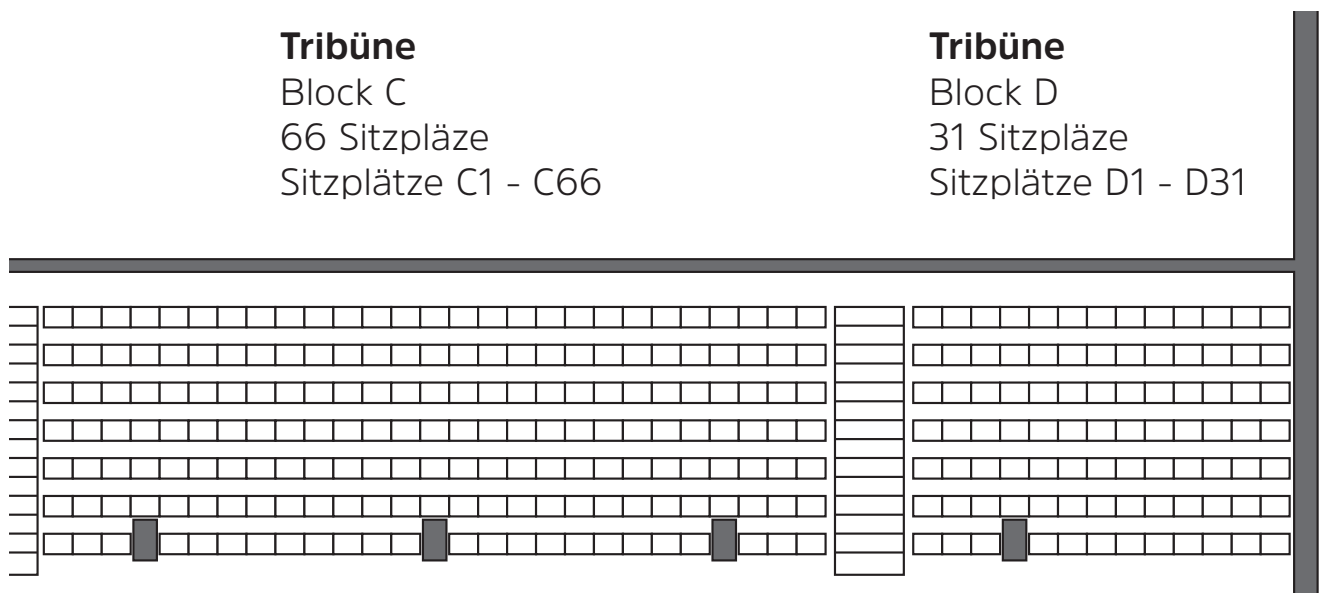
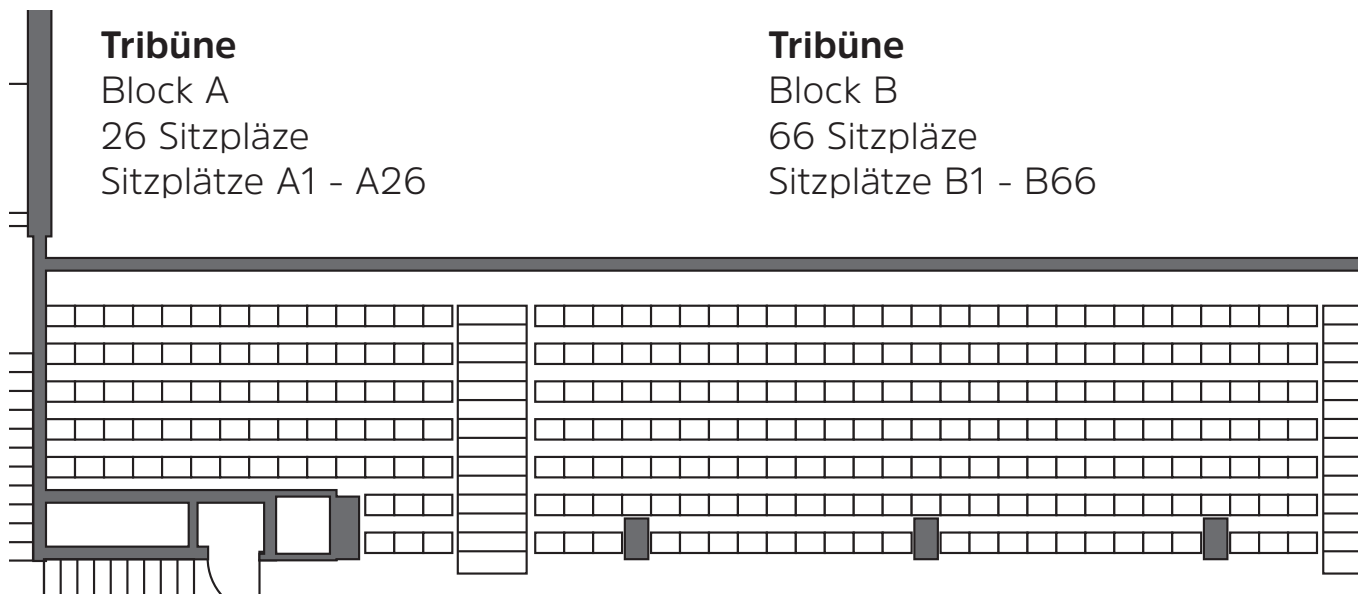
Allgemeine Hinweise

Die Regelungen dieses Hygienekonzeptes können aufgrund behördlicher Anordnungen obsolet werden. Bitte achten Sie daher unbedingt auf Aushänge in der Sporthalle und befolgen Sie die Anweisungen der Ordnungskräfte vor Ort. Dieses Hygienekonzept unterliegt einem Revisionsverfahren und berücksichtigt aktuelle Änderungen der Corona-Schutzverordnung und behördlicher Vorgaben. Eine Anpassung dieses Konzeptes erfolgt gegebenenfalls mit kurzfristiger Verzögerung.

Datenschutz

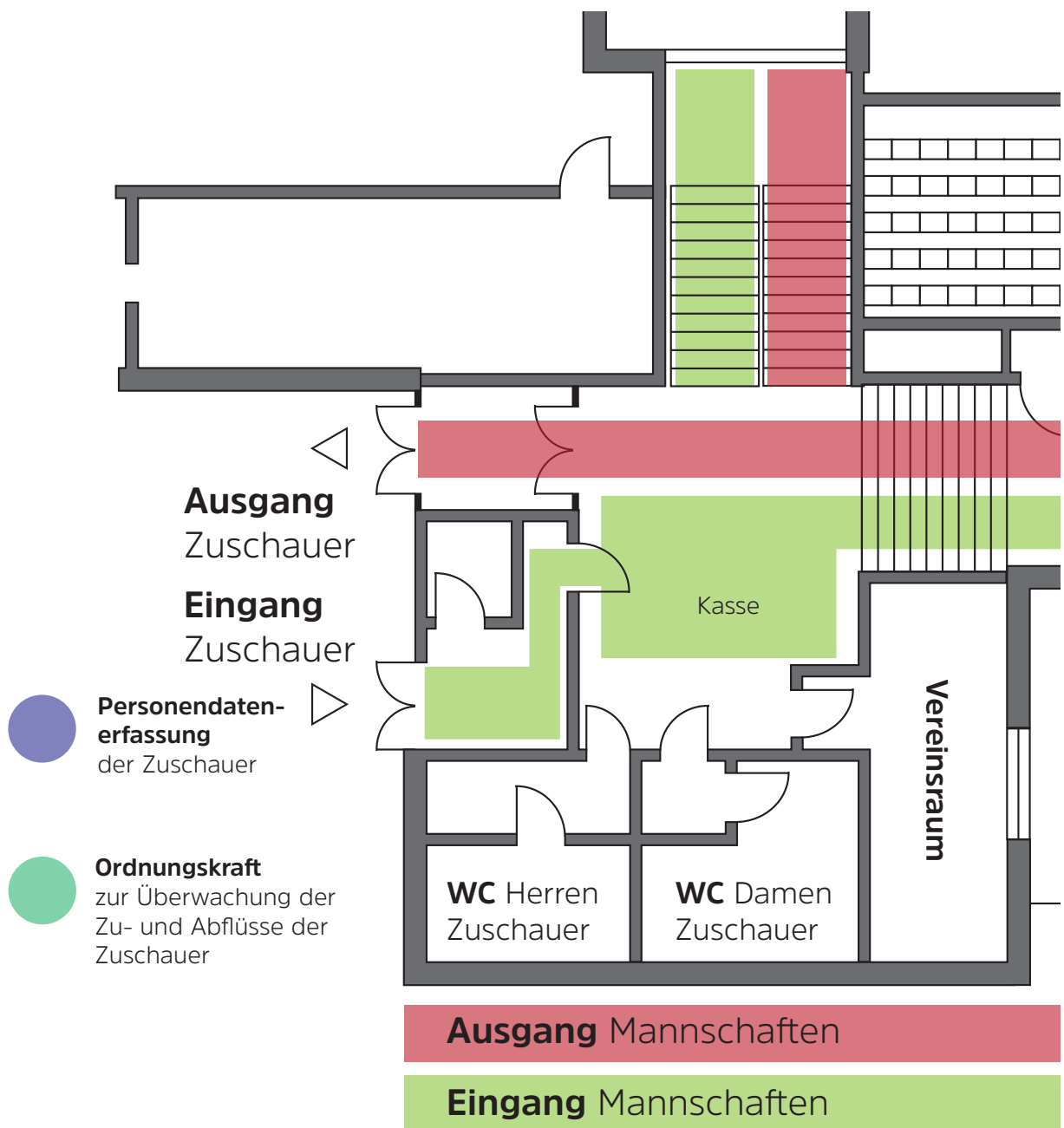
Die erfassten Personendaten werden im Zuge der Nachweispflicht zentral archiviert. Eine Digitalisierung von manuell erfassten Daten erfolgt nicht. Die Weitergabe der Daten geschieht ausschließlich auf behördliche Anordnung. Mit Ablauf der Archivierungsfrist von 4 Wochen (CoronaSchVO §2a (3)) werden die Daten vollständig gelöscht bzw. die manuellen Aufzeichnungen vernichtet.

Anlage 1: Tribünenplan - Grundschule Brake | Am Bohnenkamp 15 | 33729 Bielefeld



Hinweis: Alle Sitzplätze sind markiert, nummeriert und mit Abstandshaltern versehen.
Bitte nehmen Sie ausschließlich während des gesamten Spieles den Ihnen zugewiesenen Sitzplatz ein. Es gibt keine freie Sitzplatzwahl.

Anlage 2: Eingänge / Ausgänge - Grundschule Brake | Am Bohnenkamp 15 | 33729 Bielefeld



TuS Brake - Handballabteilung

Persondatenerfassung für Mannschaften im Spielbetrieb



Verein:		Mannschaft:		
Datum:		Uhrzeit:		Spielnummer:
Veranstaltungsort: Grundschule Brake Am Bohnenkamp 15 33729 Bielefeld				
Mannschaftsverantwortlicher:				
#	Name (Vorname, Nachname)	Anschrift (Straße, PLZ, Ort)	Telefon	Unterschrift
1				
2				
3				
4				
5				
6				
7				
8				
9				
10				
11				
12				
13				
14				
15				
16				
17				
18				
19				
20				

TuS Brake - Handballabteilung

Personendatenerfassung für Mannschaften im Spielbetrieb



Allgemeine gesundheitliche Vorgaben

Die Sporthalle darf ausschließlich von gesunden Personen betreten werden. Insbesondere beim Vorliegen eines der folgenden Symptome, ist jegliche Teilnahme ausgeschlossen:

- Husten, Fieber, Atemnot, Allgemeine Erkältungssymptome

Die Teilnahme und Zugang zu den Sportstätten ist zudem nicht zulässig für Personen,

- in deren Haushalt eine oder mehrere weitere Person(en) mit o.g. Symptomen lebt.
- die in einem gemeinsamen Haushalt mit einer positiv auf den Coronavirus getesteten Person leben.
- die gesicherten Kontakt zu einer mit dem Coronavirus infizierten Person innerhalb der letzten 28 Tagen hatte.

Ich bestätige mit meiner Unterschrift, das ich mich Gesund fühle und obige gesundheitliche Vorgaben für mich zutreffen. .

Weiterhin bestätige das ich auf mein eigenes Risiko an der Veranstaltung teilnehme.

Datenschutz

Die erfassten Personendaten werden im Zuge der Nachweispflicht zentral archiviert. Eine Digitalisierung von manuell erfassten Daten erfolgt nicht. Die Weitergabe der Daten geschieht ausschließlich auf behördliche Anordnung. Mit Ablauf der Archivierungsfrist von 4 Wochen (CoronaSchVO §2a (3)) werden die Daten vollständig gelöscht bzw. die manuellen Aufzeichnungen vernichtet.

TuS Brake - Handballabteilung

Personendatenerfassung für Zuschauer



Heimverein: TuS Brake		Gastverein:	
Datum:	Uhrzeit:	Spielnummer:	
Veranstaltungsort: Grundschule Brake Am Bohnenkamp 15 33729 Bielefeld			

Hauptgast:

Platz	Vorname	Nachname	Telefon

	Straße	PLZ / Ort	Unterschrift

Gäste aus dem selben Haushalt:

Platz	Vorname	Nachname	Unterschrift

Allgemeine gesundheitliche Vorgaben

Die Sporthalle darf ausschließlich von gesunden Personen betreten werden. Insbesondere beim Vorliegen eines der folgenden Symptome, ist jegliche Teilnahme ausgeschlossen:

- Husten, Fieber, Atemnot, Allgemeine Erkältungssymptome

Die Teilnahme und Zugang zu den Sportstätten ist zudem nicht zulässig für Personen,

- in deren Haushalt eine oder mehrere weitere Person(en) mit o.g. Symptomen lebt.
- die in einem gemeinsamen Haushalt mit einer positiv auf den Coronavirus getesteten Person leben.
- die gesicherten Kontakt zu einer mit dem Coronavirus infizierten Person innerhalb der letzten 28 Tagen hatte.

Ich bestätige mit meiner Unterschrift, das ich mich Gesund fühle und obige gesundheitliche Vorgaben für mich zutreffen. .

Weiterhin bestätige das ich auf mein eigenes Risiko an der Veranstaltung teilnehme.

Datenschutz

Die erfassten Personendaten werden im Zuge der Nachweispflicht zentral archiviert. Eine Digitalisierung von manuell erfassten Daten erfolgt nicht. Die Weitergabe der Daten geschieht ausschließlich auf behördliche Anordnung. Mit Ablauf der Archivierungsfrist von 4 Wochen (CoronaSchVO §2a (3)) werden die Daten vollständig gelöscht bzw. die manuellen Aufzeichnungen vernichtet.